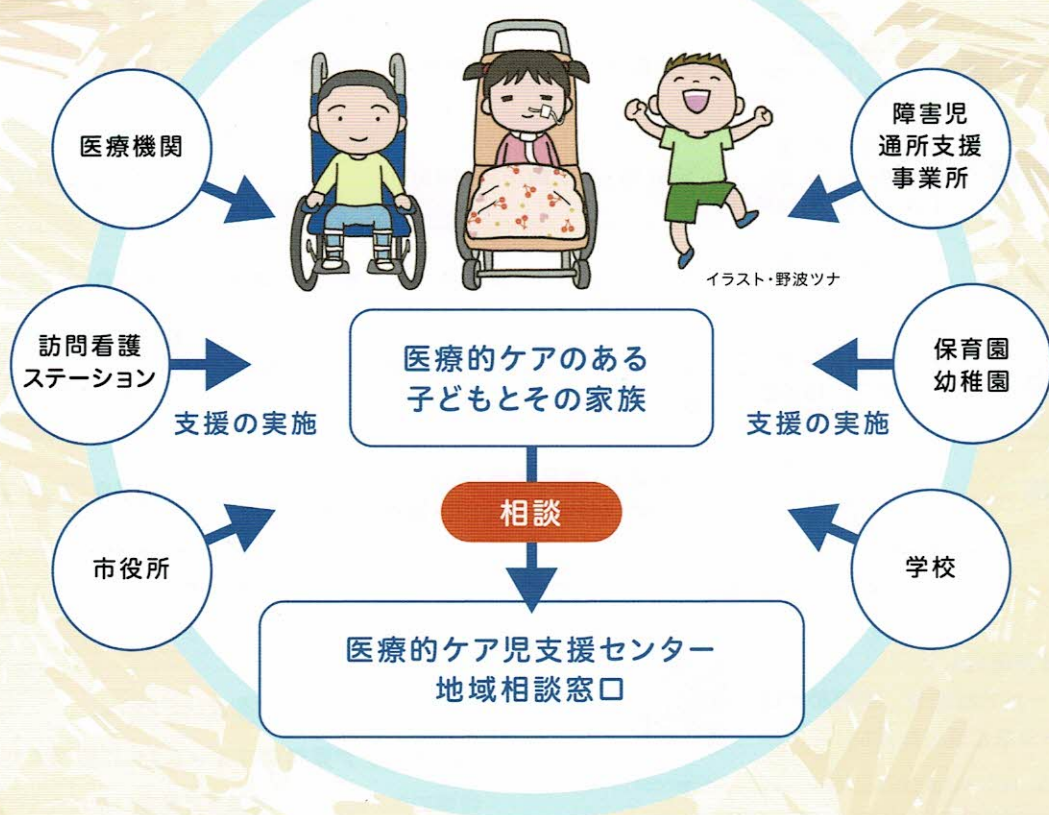


# 医療的ケア児とそのご家族へ

## かながわ医療的ケア児支援センター相談窓口のご案内

### どんな相談ができるの？

- ❓ うちの子にどんなサポートを受けられるか分からない
- ❓ うちの子が、保育園や学校に通うときのサポートがあるか知りたい
- ❓ 緊急の用事のときに、うちの子を預けるところがあるか心配
- ❓ 同じ悩みを持つほかの方と会ってみたい
- ❓ なんとなく不安な気持ちを聞いてほしい・・・



医療的ケア(経管栄養や痰の吸引など)が必要なお子さんとそのご家族や支援者の方からの相談に対応し、市町村や学校などの関係機関と連携して、必要な支援につなげるとともに、必要に応じてその後のフォローアップも行います。また、支援における地域課題などを把握して、その解決に向けた施策につなげます。

### 誰が相談に対応してくれるの？

医療的ケア児支援の専門資格である「医療的ケア児等コーディネーター」の資格を持った相談員等が対応します。

相談者の個人情報、ご本人の同意がない限り、支援に必要な関係機関以外には提供しませんのでご安心ください。



くわしくは  
裏面へ

## 地域相談窓口にて電話で相談する


担当地域	相談曜日	対象区域	電話番号
横浜市	月～金 9:00-17:00	緑区・青葉区	045-507-7878
		港北区・都筑区	045-910-6586
		鶴見区・神奈川区	070-2628-1077
		保土ヶ谷区・旭区・泉区・瀬谷区	070-3100-0870
		西区・中区・南区・戸塚区	045-308-7102
		港南区・磯子区・金沢区・栄区	045-330-9966
川崎市	月～金 9:00-17:00	川崎区・幸区・中原区	044-223-6973
		高津区・宮前区・多摩区・麻生区	044-281-0037
相模原市	月～金 8:30-17:00	緑区・中央区の一部	042-703-0150
		南区・中央区の一部	042-705-5960
横須賀・三浦	月～金 9:30-16:00 ※12:00-13:00を除く	横須賀市・鎌倉市・逗子市・三浦市・葉山町	046-857-0551
湘南東部	月・火・金 9:30-16:00 ※12:00-13:00を除く	藤沢市・茅ヶ崎市・寒川町	0466-47-7430
湘南西部	月・水・金 9:30-16:00 ※12:00-13:00を除く	平塚市・秦野市・伊勢原市・大磯町・二宮町	070-3197-9360
県央	火・水・木 9:30-16:00 ※12:00-13:00を除く	厚木市・大和市・海老名市・座間市・綾瀬市・愛川町・清川村	070-3197-8165
県西	月・水・金 9:30-16:00 ※12:00-13:00を除く	小田原市・南足柄市・中井町・大井町・松田町・山北町・開成町・箱根町・真鶴町・湯河原町	070-3197-8169

※土日祝日、年末年始を除く ※医療的ケアが必要な成人の方も相談できます

センター事務局(県庁)に  
LINEやメールで相談をご希望の方は  
ホームページをご覧ください。



<https://www.pref.kanagawa.jp/docs/yv4/cnt/mccs/>

かながわ医療的ケア児支援センター 



### ご家族の皆様へ

『医療的ケア児登録フォーム』へご登録ください

医療的ケア児の基本情報をご登録いただくことによって  
保育や教育、災害時の支援につなげます。



横浜市を除く  
県内市町村に  
お住まいの方はコチラ



横浜市に  
お住まいの方は  
コチラ

### 医療的ケア児とそのご家族を支援している方へ

医療的ケア児支援センターでは、支援者の方からのご相談も受け付けています。  
支援者同士の連携、情報共有のサポートも行っていますので、お気軽にご連絡ください。

※詳しくは、かながわ医療的ケア児支援センター公式ホームページをご覧ください。