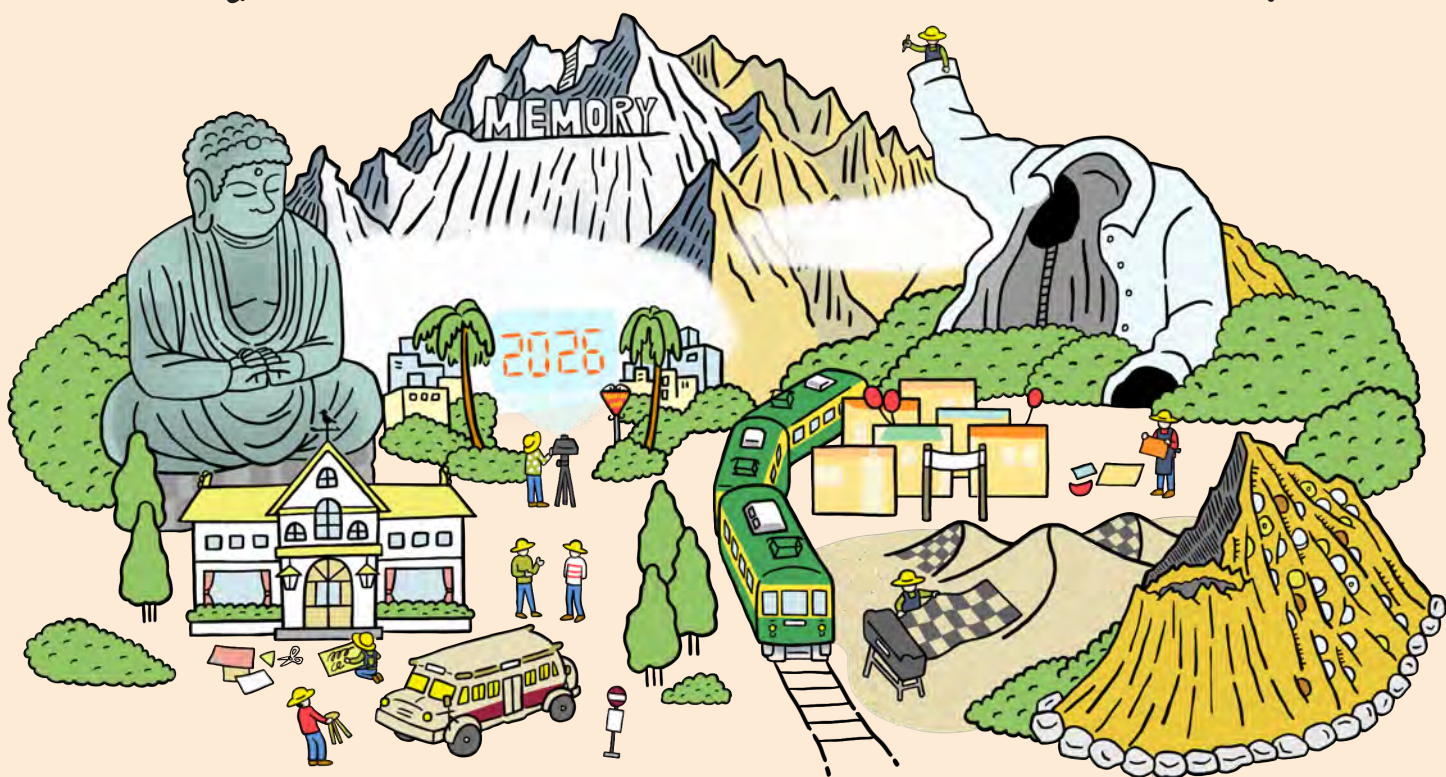


「認知症世界の歩き方」 ウィーク in 鎌倉

あの「認知症世界の歩き方」が鎌倉にやってくる！



2026.5.1(金) — 5.7(木)

会場 鎌倉芸術館

入場 無料

「認知症世界の歩き方」講演会

5/1(金) 鎌倉芸術館 小ホール

企画展「認知症世界を歩いてみたら。展」

5/1(金) — 5/7(木) 鎌倉芸術館 ギャラリー1

「認知症世界の歩き方」とは？

認知症のある方が生きている世界を、旅するように

体験できるプロジェクト。書籍『認知症世界の歩き方』

は、シリーズ累計20万部を突破し、中国・韓国・

台湾でも翻訳出版。NHK Eテレで番組化されるなど、

大きな反響を呼んでいます。

主催 issue+design・NPO 法人ボーダレスファウンデーション

共催 鎌倉市

後援 神奈川県

5/1(金) 14:15-15:45 (開場 14:00)

「認知症世界の歩き方」講演会 鎌倉芸術館 小ホール

右下のQRコードから要申込

入場無料



『認知症世界の歩き方』著者・寛裕介が、100名の当事者インタビューから見てきた認知症世界と、認知症を取り巻く社会課題について語ります。認知症の見方を問い直し、これからの共生のあり方を考えます。後半は、「認知症世界の歩き方」の可能性をテーマに、鎌倉の実践者とのクロスセッションを開催。

認知症の方が生きる世界を 身体全体で体験する一週間。



寛 裕 介

『認知症世界の歩き方』著者/
issue+design 代表



5/1(金) — 5/7(木)

10:00-19:00

(初日15:00-20:00、最終日10:00-15:00)



本展のポイント

- 認知症世界に立つ6つの体験！
- 専門知識ではなく、感覚を共有できる
- あなたの認知症観がひらく

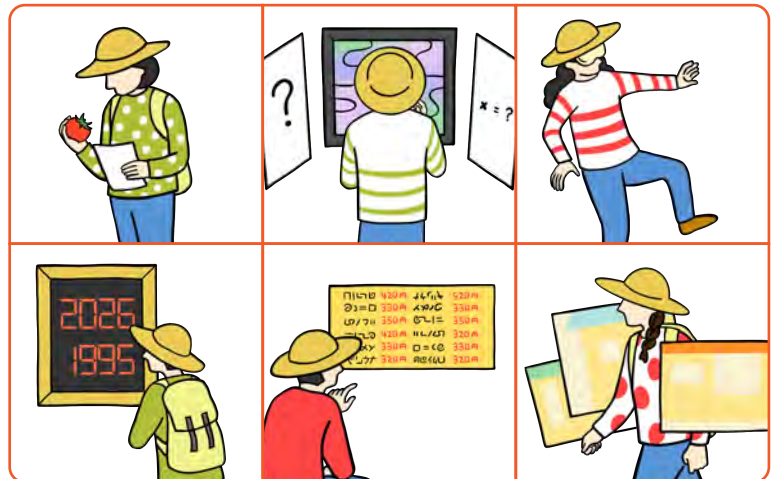
認知症世界を歩いてみたら。展 鎌倉芸術館 ギャラリー1

申込不要

入場無料

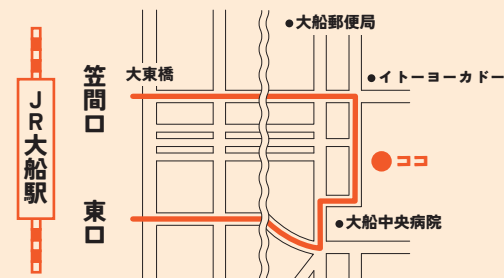
認知症世界では、想像を超える不思議な風景が次々と現れ、誰もが思いがけない出来事に出会います。

本展では、認知症のある方の記憶や時間、空間、身体感覚、そして認知の揺らぎを体験します。迷い、立ち止まり、遠回りしながら、その世界を歩いてみましょう。さあ、認知症世界の旅の始まりです。



1. 注意・手続きのトラブル
2. 記憶のトラブル
3. 身体・錯覚のトラブル
4. 時間のトラブル
5. 言語のトラブル
6. 空間のトラブル

アクセス



鎌倉芸術館
〒247-0056
神奈川県鎌倉市大船6-1-2

● 交通のご案内

- JR大船駅「東口」「笠間口」より徒歩約10分
- 駐車場あり(1回900円)

お問い合わせ

issue+design 事務局
メール: info@issueplusdesign.jp

イベント情報

主催 issue+design (特定非営利活動法人イシュープラスデザイン)

NPO法人ボーダレスファウンデーション

共催 鎌倉市

後援 神奈川県

協力 社会福祉法人きしろ社会事業会、かまくらりんどうの会、一般社団法人かまくら認知症ネットワーク、一般社団法人神奈川オレンジネットワーク、NPO法人和の会、湘南乃えん株式会社、鎌倉脳神経外科MRIクリニック(神奈川県認知症疾患医療センター)、株式会社スピーク、株式会社鎌倉ひとほこ、メーカーズシャツ鎌倉株式会社、鎌倉エフエム放送株式会社(Kamakura FM)、関係案内所はつひので、朝食屋コバカバ、ソンベカフェ、サカナヤマルカマ、鎌倉郵便局、秋山弘子(東京大学名誉教授)、ほか

公式LINE友だち追加でプレゼント!

「認知症世界の歩き方」の最新情報を配信。

展示会場にて画面提示で、ステッカーを進呈します。



講演会のお申込みはこちら

